

# TONI&GUY

Ræbild ApS  
Ørnevej 66  
2400 København NV  
Danmark

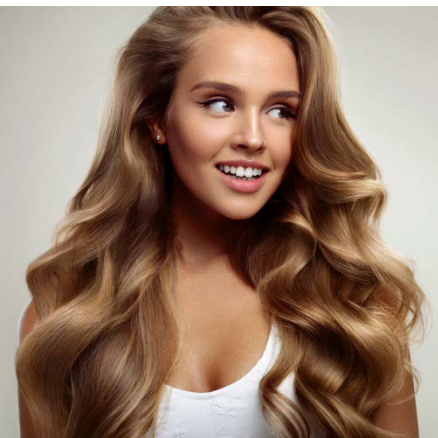


### Tekniske specifikationer

- 38 mm
- 210°
- Tourmaline farvebeskyttelse
- Auto-sluk

### Funktioner

- On/off-knap
- Led-lys
- Variabel temperaturindstilling
- Drejeledning
- Kold spids



# Jumbo Krøllejern

## Keramisk - 38 mm

Variabel temperatur indstilling

# 210°C



Ideel til at lave bølger og store krøller

# 38MM

## TGIR1927E

Jumbo krøllejern fra TONI&GUY. Takket være den store 38 mm valse giver dette krøllejern dig uanede mængder af styling muligheder. Du kan lave både store bølger og flotte store krøller. Krøllejernet har variable temperaturindstilling, så du nemt kan indstille det til netop dit hår og den ønskede frisure. Krøllejernet har en kold spids, så du nemt kan holde ved krøllejernet under stylingen, og den 3 meter lange drejeledning sørger for at dreje med dine bevægelser, så du ikke får en ledning, der vikler sig sammen eller laver knuder under brug. Du kan nemt lægge krøllejernet fra dig under brug, da krøllejernet har en sikkerheds varmebøjle, du kan slå ind og ud. Krøllejernet har også en tænd/sluk-knap, og skulle du glemme at slukke dit krøllejern, slukker det automatisk. Krøllejernet har en keramisk tourmaline-belægning, der sørger for at beskytte dit hår mod varmen, og samtidig sørger tourmalinen for at give beskyttelse til farvet hår.